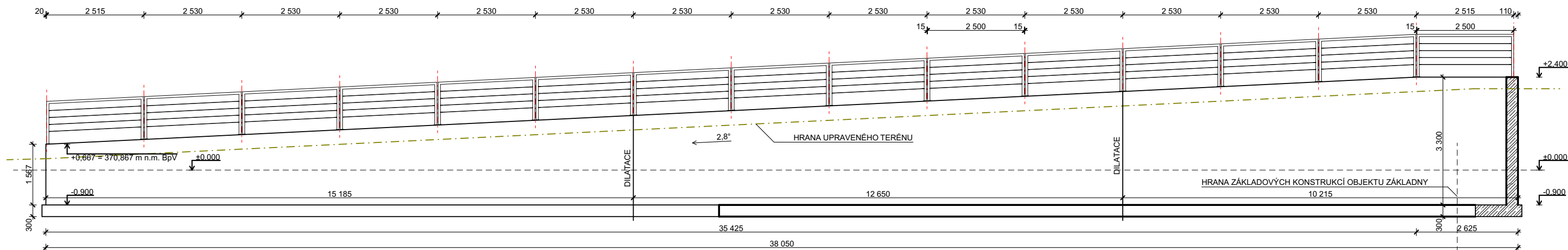
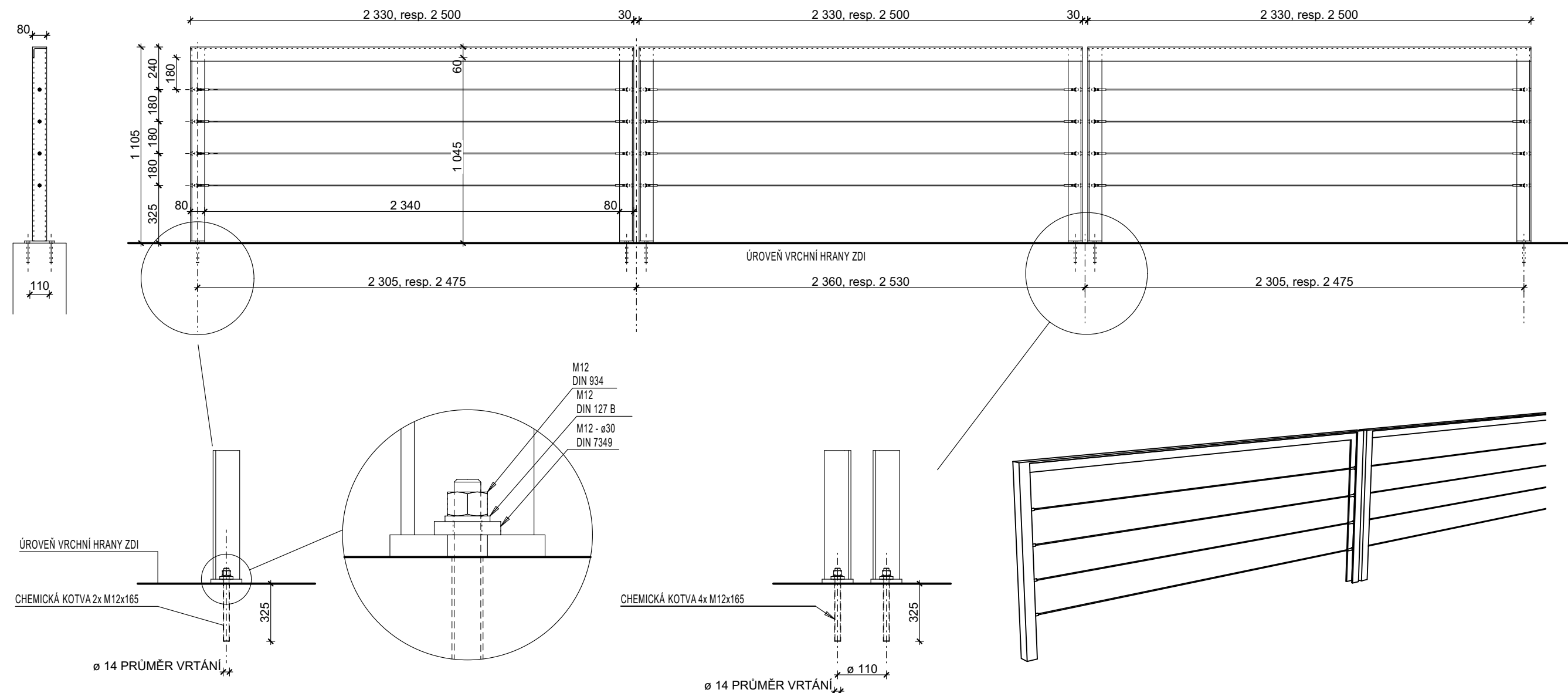


POHLED OP1
1:100



DETAIL ZÁBRADLÍ
1:25



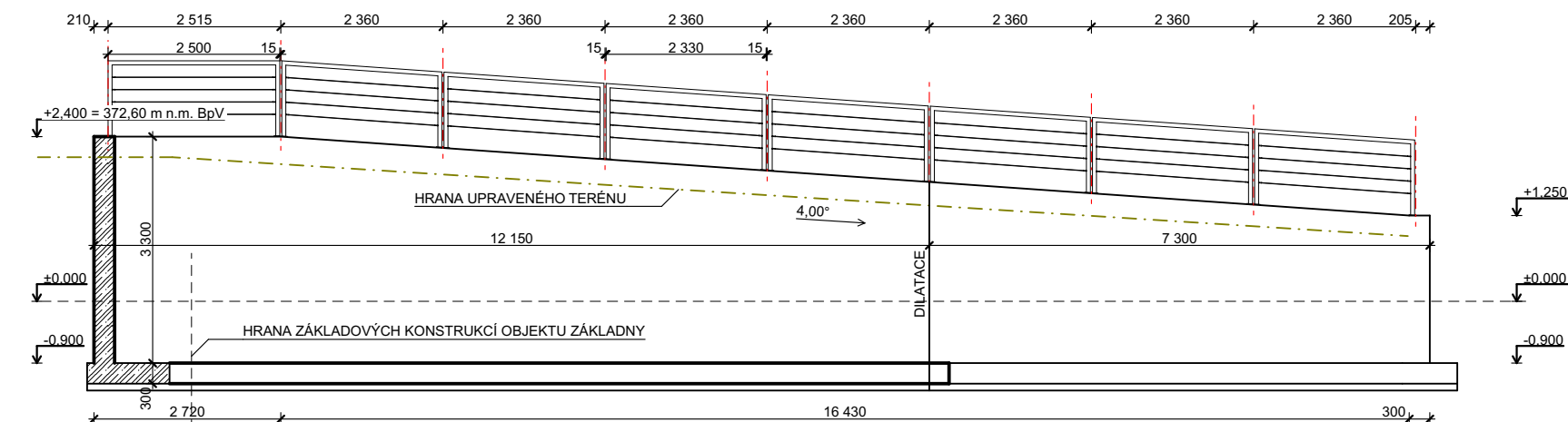
TYPOVÉ CELOOCELOVÉ ZÁBRADLÍ

- **CHARAKTERIZACE KONSTRUKCE**
 - Ocelová konstrukce z L-profilu.
 - Svařenec z ocelového L-profilu 80/80/8 mm
 - a plechových výpalků
 - tloušťky 10 mm.
 - Čtyři nerezová lanka v prostoru mezi madlem a zemí.
 - Celková výška 1100 mm,
 - délka jednoho kusu 2500mm.
 - **POVRCHOVÁ ÚPRAVA**
 - Opatřena ochrannou vrstvou zinku a práškovým vypalovacím lakem.
 - **BAREVNOST**
 - Barva zábradlí bude vybrána architektem projektu
 - dle předložených výrobků dodavatelem stavby.
 - **KOTVENÍ**
 - Kotvení zábradlí bude provedeno do železobetonové konstrukce
 - opěrné stěny pomocí závitových tyčí M12.
 - Přesné kotvení určí výrobce zábradlí jako typového výrobku.
 - **HMOTNOST 1ks**
 - 49 kg
 - **POČET KS TYPOVÝCH**
 - dí. 2,50 m - 19 ks
 - dí. 2,33 m - 7 ks
- 

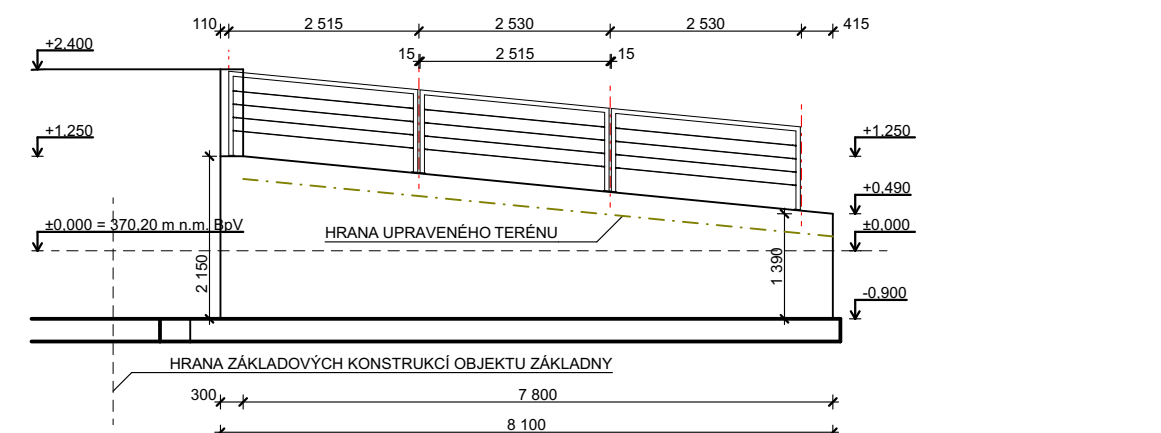


ILLUSTRATIVE PHOTO

POHLED OP2
1:100



POHLED OP3
1:100



0,000 = ÚROVEŇ ČISTÉ PODLAHY 1.NP = 370,20 m n.m. BpV

Název stavby:				
VÝSTAVBANOVÉ VÝJEZDOVÉ ZÁKLADNY ZZS PAK V LITOMYŠLI				
Místo stavby:				
k.ú. Litomyšl, p.č. 1266/13, ul. Průmyslová				
Objednatel: Zdravotnická záchranná služba Pardubického kraje, Průmyslová 450, 530 03 Pardubice				
Generální projektant: APOLO CZ s.r.o., Tyršova 155, 572 01 Polička		<div></div> <div>APOLO CZ s.r.o. Tyršova 155, 572 01 Polička + 420 461 722 204 apol@apolocz.cz www.apolocz.cz</div>	Autorizační razítko: <div></div>	
Autor návrhu: Ing. arch. Karel Šrámek				
HIP: Miroslav Stejskal				
Projektant: Ing. Marcela Kotková				
Zodp. projektant: Ing. Martin Kozáček				
Kraj: Pardubický	Formát: 8 A4	Číslo zakázky: P2421	<div></div>	
Stav. úřad: Litomyšl	Revize: 00	Datum: 02/2023		
Stupeň PD: DOKUMENTACE PRO PROVEDENÍ STAVBY				
Objekt: D1-01 VÝJEZDOVÁ ZÁKLADNA			Označení přílohy:	Číslo paré:
Část: D1-04 OPĚRNÁ STĚNA			D1-04.06	
Obsah přílohy: VÝKRES ZÁBRADLÍ			Měřítko: 1:100, 1:25	